



中华人民共和国国家标准

GB/T XXXXX—XXXX/ISO 7918:1995

便携式割灌机和割草机 切割附件安全罩 尺寸

Portable brush-cutters and grass-trimmers—Cutting attachment guard—Dimensions

(ISO 7918:1995, Forestry machinery—Portable brush-cutters and grass-trimmers—
Cutting attachment guard dimensions, IDT)

(征求意见稿)

在提交反馈意见时，请将您知道的相关专利连同支持性文件一并附上。

XXXX - XX - XX 发布

XXXX - XX - XX 实施

国家市场监督管理总局 发布
国家标准化管理委员会

前 言

本文件按照GB/T 1.1—2020《标准化工作导则 第1部分：标准化文件的结构和起草规则》的规定起草。

本文件等同采用ISO 7918:1995《林业机械 便携式割灌机和割草机 切割附件安全罩尺寸》。

本文件做了下列编辑性改动：

——为与现有标准协调，将标准名称改为《便携式割灌机和割草机 切割附件安全罩 尺寸》。

请注意本文件的某些内容可能涉及专利。本文件的发布机构不承担识别这些专利的责任。

本文件由国家林业和草原局提出。

本文件由全国林业机械标准化技术委员会（SAC/TC 61）归口。

本文件起草单位：永康威力科技股份有限公司、杭州万维检测技术服务有限公司、山东华盛农业药械有限责任公司、山东永佳动力股份有限公司、浙江白马实业有限公司、浙江天泰机械有限公司、哈尔滨市南岗区市场监督管理局。

本文件主要起草人：胡安国、李峰、黄志华、白亚军、崔景国、张帅一、赵飞、杨传武、郭晓峰、毛伯才、刘青竹。

便携式割灌机和割草机 切割附件安全罩 尺寸

1 范围

本文件规定了林用便携式以内燃机为动力的割灌机和割草机的切割附件安全罩的最低尺寸要求。

2 规范性引用文件

下列文件中的内容通过文中的规范性引用而构成本文件必不可少的条款。其中，注日期的引用文件，仅该日期对应的版本适用于本文件；不注日期的引用文件，其最新版本（包括所有的修改单）适用于本文件。

ISO 7113 便携式割灌机 切割附件 单片金属刀片

ISO 11806（所有部分） 农林机械 便携式割灌机和割草机安全要求和试验

3 术语和定义

ISO 11806界定的术语和定义适用于本文件。

4 安全要求和尺寸要求

切割附件安全罩应在切割附件的后方罩成一个扇形，如下所示：

——图 1 为圆锯片式割灌机安全罩；

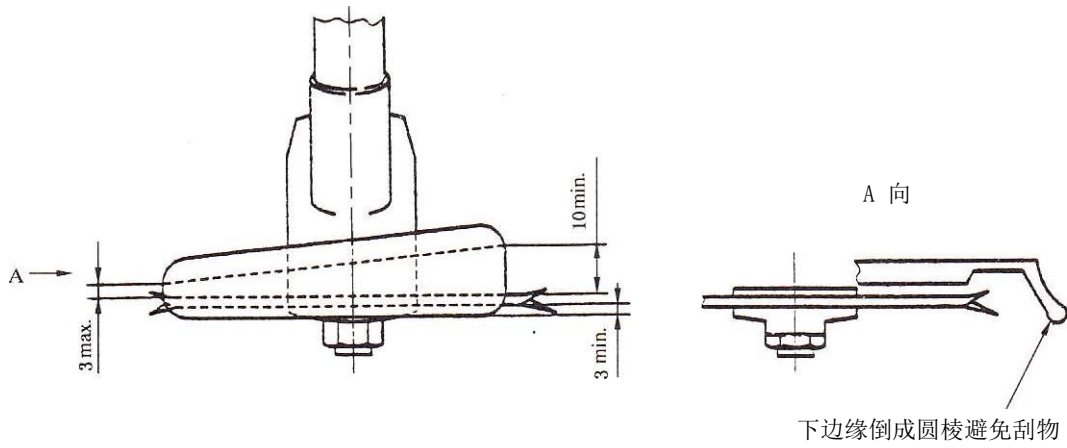
——图 2 为刀片式割灌机安全罩；

——图 3 为割草机安全罩。

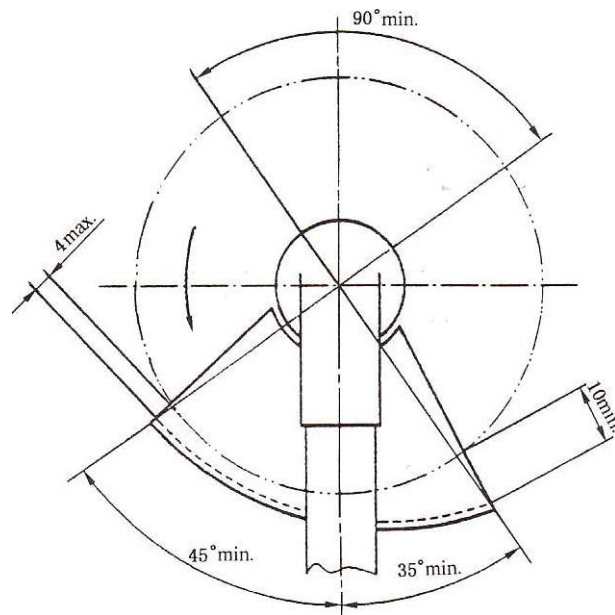
安全罩的下边缘应罩住切割附件并应倒成圆棱，以避免在茬口上或其他杂物上移动时被刮住，如图 1、图 2 和图 3 所示。

所要求的安全罩尺寸也取决于 ISO 11806（所有部分）给出的抛物线试验及要求。

单位为毫米



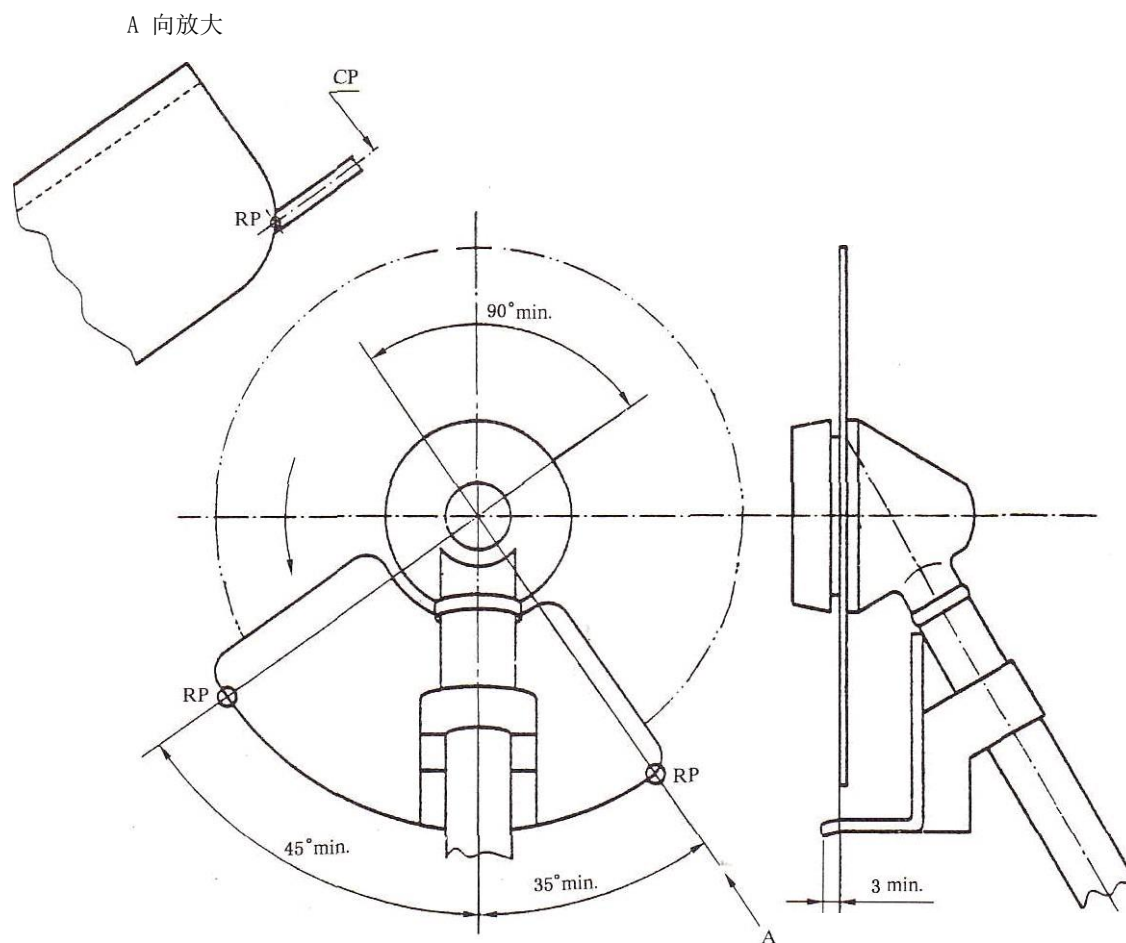
a) 轴向间隙



b) 径向间隙

注：当圆锯片反方向旋转时，尺寸4 max. 和10 min.，3 max. 和10 min. 也颠倒。

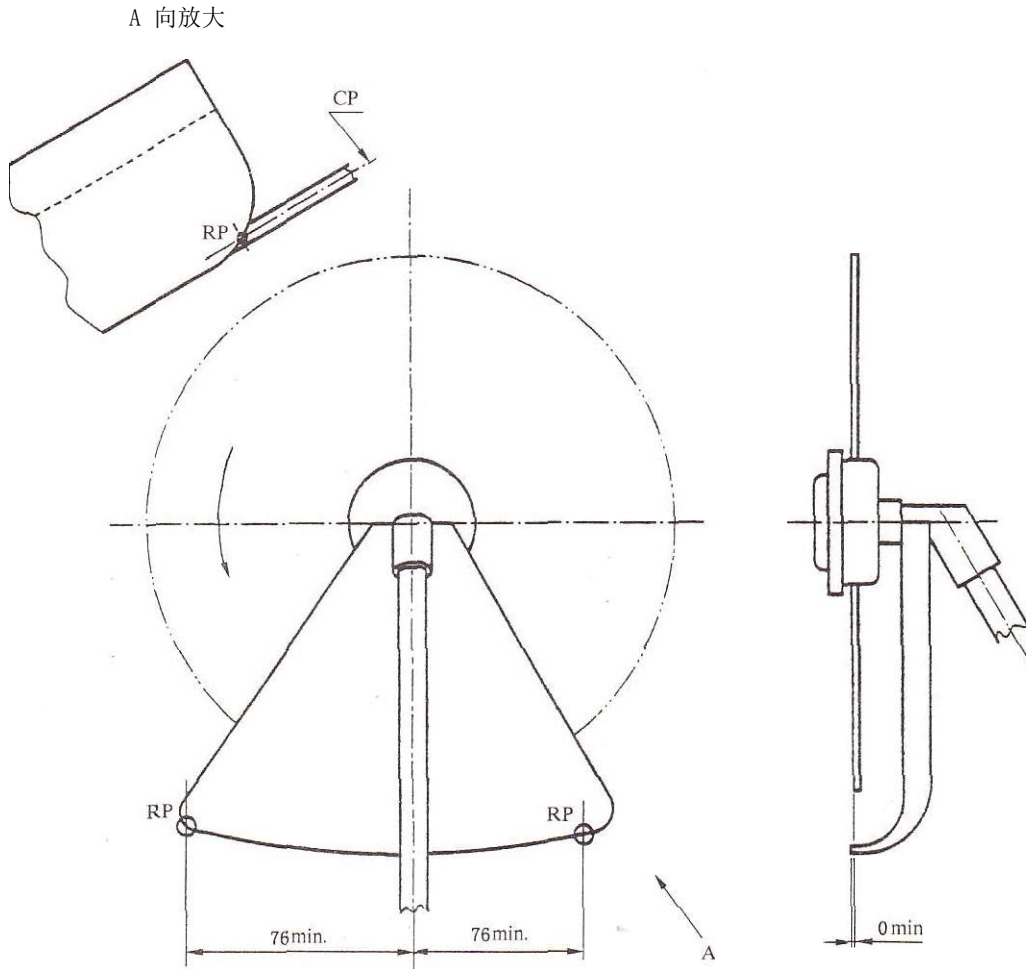
图1 割灌机圆锯片安全罩



注1：所示尺寸与切割附件的旋转方向无关。

注2：参考点（RP）位于切割附件的中心平面（CP）与安全罩外边缘相交处。

图2 刀片式割灌机（不包括圆锯片式割灌机）切割附件安全罩尺寸



注1：所示尺寸与切割附件的旋转方向无关。

注2：参考点（RP）位于切割附件的中心平面（CP）与安全罩外边缘相交处。

图3 割草机切割附件安全罩尺寸

5 圆锯片安全罩的附加要求

圆锯片的尺寸按ISO 7113的规定。

锯齿与安全罩之间的径向间隙：在圆锯片进入安全罩处应不大于4 mm，随后逐渐增大，在圆锯片离开安全罩处应不小于10 mm [见图1b)]。

圆锯片（不计锯齿）与安全罩之间的轴向间隙：在圆锯片进入安全罩处应不大于3 mm，随后逐渐增大，在圆锯片离开安全罩处应不小于10 mm [见图1a)]。